

SPARDA-MÜNSTER CITY TRIATHLON

 2026



DEIN POCKET GUIDE

schnelle limonade.



HERZLICH WILLKOMMEN

zum 19. Sparda-Münster City Triathlon

Liebe Teilnehmende, liebe Volunteers, liebe Triathlonfans,

Schwimmen, Radfahren, Laufen und vor allem jede Menge Emotionen: Der **19. Sparda Münster City Triathlon** steht vor der Tür und wir freuen uns darauf, am **21. Juni 2026** am Hafensplatz gemeinsam einen besonderen Wettkampftag zu erleben.

Mit über 3.000 Teilnehmenden werden wir in diesem Jahr einen neuen Meilenstein erreichen. Die große Resonanz zeigt, welche Bedeutung der Triathlonsport in Münster und darüber hinaus genießt. Ob ambitionierte Athletinnen und Athleten, Einsteigerinnen und Einsteiger oder Staffelteams, sie alle machen unsere Veranstaltung zu einem besonderen Erlebnis.

Für den SMCT 2026 haben wir zudem wichtige Weiterentwicklungen umgesetzt. Die Radstrecke der Olympischen Distanz wurde verlängert. Damit kommen alle Athletinnen und Athleten der Olympischen Distanz in den Genuss einer vollwertigen 40 Kilometer langen Radrunde. Wir freuen uns darauf, diese Neuerung gemeinsam mit euch erstmals auf die Strecke zu bringen.

Ein besonderes Anliegen ist uns außerdem die Inklusion. Mit einer Inklusionsstaffel sowie einer Inklusions-Volksdistanz möchten wir noch mehr Menschen die Möglichkeit geben, Teil unseres Triathlons zu sein. Sport verbindet Menschen unabhängig von ihren Voraussetzungen, und wir freuen uns,



diesen Gedanken auch beim SMCT sichtbar zu machen.

Eine solch große Veranstaltung ist undenkbar ohne die vielen Menschen, die dieses sportliche Ereignis erst durch ihr ehrenamtliches Engagement ermöglichen. Unser besonderer Dank gilt den über 600 Helferinnen und Helfern, die mit ihrem Einsatz zum Gelingen der Veranstaltung beitragen. Ebenso danken wir unseren zahlreichen Sponsoren und Partnern, die diese Veranstaltung mit ihrer Unterstützung möglich machen. Last but not least gilt unser Dank allen Teilnehmenden, die unsere Veranstaltung Jahr für Jahr zu etwas Besonderem machen.

Wir wünschen allen Teilnehmenden sowie den Zuschauerinnen und Zuschauern viel Spaß, spannende Wettkämpfe und einen unvergesslichen Tag. Wir sehen uns am Hafensplatz!

Euer Lorenzo Cozza

Für das Orga-Team des Münster-Triathlons

ZEITPLAN

zum 19. Sparda-Münster-City-Triathlon

!!!WICHTIGE INFORMATIONEN!!!

SAMSTAG, 20.06.2026

9:30 bis 16:00 Uhr:

Ausgabe der Startunterlagen
@Hotel Münster Kongresscenter

9:00 bis 16:00 Uhr:

Eröffnung Expo
@Kongresscenter

15:30 Uhr:

Shake-Out-Run
@Hafenplatz
mit anschließendem Gratis Coffee powered by
@ Café KLIEWE

SONNTAG, 21.06.2026

7:30 bis 12:00 Uhr:

Ausgabe der Startunterlagen
@Hotel Münster Kongresscenter

8:00 Uhr:

Check-in Olympische Distanz (OD) und
Volksdistanz (VD) und Expo. Check-in endet
eine Stunde vor jeweiligem Start.

8:30 Uhr:

Eröffnung Expo @Mittelhafen
und Gastro @Hafenkäserei

09:30 Uhr:

1. Start Olympische Distanz
Offenes Feld: 001-170 // 170 // Gelbe Badekappen // Wechselzone
OD // Check-In bis: 8:30 Uhr

09:45 Uhr:

2. Start Olympische Distanz
Offenes Feld: 171-340 // 170 // Grüne Badekappen // Wechselzone
OD // Check-In bis: 8:45 Uhr

10:00 Uhr:

3. Start Olympische Distanz
Offenes Feld: 341-510 // 170 // Pinke Badekappen // Wechselzone
OD // Check-In bis: 9:00 Uhr

10:15 Uhr:

4. Start Olympische Distanz

Offenes Feld: 511-680 // 170 // Weiße Badekappen // Wechselzone
OD // Check-In bis: 9:15 Uhr

10:30 Uhr:

5. Start Olympische Distanz
Offenes Feld: 681-850 // 170 // Gelbe Badekappen // Wechselzone
OD // Check-In bis: 09:30 Uhr

10:45 Uhr:

6. Start Olympische Distanz
Offenes Feld: 851-899, 1000-1096 // 146 // Grüne Badekappen //
Wechselzone OD // Check-In bis: 09:45 Uhr

11:40 Uhr:

Landesliga Nord (NRWTV)
eigene Nummern 1101-1196 // 96 // Eigene Badekappen // Wech-
selzone VD // Check-In bis: 10:40 Uhr

11:50 Uhr:

Seniorenliga (NRWTV)
eigene Nummern 901-976 // 76 // Eigene Badekappen // Wechsel-
zone VD // Check-In bis: 10:50 Uhr

12:00 Uhr:

1. Start Volksdistanz
Offenes Feld: 1201-1370 // 170 // Pinke Badekappen // Wechsel-
zone VD // Check-In bis: 11:00 Uhr

12:20 Uhr:

2. Start Volksdistanz
Offenes Feld: 1371-1540 // 170 // Weiße Badekappen // Wechsel-
zone VD // Check-In bis: 11:20 Uhr

12:30 Uhr:

3. Start Volksdistanz
Offenes Feld: 1541-1710 // 170 // Gelbe Badekappen // Wechselzo-
ne VD // Check-In bis: 11:30 Uhr

12:40 Uhr:

4. Start Volksdistanz
Offenes Feld: 1711-1880 // 170 // Grüne Badekappen // Wechsel-
zone VD // Check-In bis: 11:40 Uhr

13:00 Uhr:

5. Start Volksdistanz
Offenes Feld: 1881-2050 // 170 // Pinke Badekappen // Wechselzone
VD // Check-In bis: 12:00 Uhr

13:10 Uhr:

6. Start Volksdistanz
Offenes Feld: 2051-2220 // 170 // Weiße Badekappen // Wechsel-
zone VD // Check-In bis: 13:10 Uhr

13:20 Uhr:

7. Start Volksdistanz
Staffel: 2221-2390 // 170 // Gelbe Badekappen // Wechselzone VD
// Check-In bis: 12:20 Uhr

13:40 Uhr:

8. Start Volksdistanz
Offenes Feld: 2391-2560 // 170 // Grüne Badekappen // Wechsel-
zone VD // Check-In bis: 12:40 Uhr

13:50 Uhr:

9. Start Volksdistanz/Inklusion
Offenes Feld: 2561-2667 // Inklusion: 2668-2670 // 118 // Weiße
Badekappen // Rote Badekappen // Wechselzone VD // Check-In
bis: 12:50 Uhr

14:00 Uhr:

10. Start Staffel
Staffel: 2671-2827 // Inklusionsstaffel: 2828-2832 // 150 // Gelbe
Badekappen // Rote Badekappen // Wechselzone VD Check-In bis:
13:00 Uhr

14:30 Uhr:

Siegerehrung NRWTV // @Bühne Hafenplatz

14:45 Uhr:

Siegerehrung OD // @Bühne Hafenplatz

15:15 Uhr:

Check-Out Ende Wechselzone OD
@Albersloher Weg

15:45 Uhr:

Siegerehrung VD und Inklusion
@Bühne Hafenplatz

16:15 Uhr:

Siegerehrung Staffel // @Bühne Hafenplatz

16:30 Uhr:

Check-Out Ende Wechselzone VD // @Hafenplatz

HINWEISE

Seid rechtzeitig bei der Wettkampfbespre-
chung, um über mögliche Streckenänderun-
gen und Sicherheitshinweise informiert zu sein!
Bereits vorab habt ihr die Möglichkeit, euch die
digitale Wettkampfbesprechung anzuschauen:
<https://youtu.be/tYnqlj290sk>

Denkt auf dem Weg zum Schwimmen an
Schwimmbrille, Badekappe und den Zeitmesschip!

Vorbereitung vor dem Start:

- Reist rechtzeitig zum Wettkampf an und plant Zeit für die Parkplatzsuche ein.
- Holt eure Startunterlagen frühzeitig ab.
- Taschen aus der Wechselzone entfernen.

WICHTIG:

Startpassinhaber auf der Olympischen Distanz müssen ihren Startpass bei der Startnummernausgabe vorzeigen. Wird der Startpass nicht vorgelegt, muss eine Tageslizenz erworben werden!

CHECK-IN Wechselzone:

- Große Startnummern an einem Startnummernband/Hosengummi befestigen
- Radaufkleber am Fahrrad anbringen
- Helmaufkleber am Helm vorne und in Fahrtrichtung links anbringen
- Helm aufsetzen und Kinnriemen schließen (so geht es schnell durch den Check-In)
- Wechselplatz suchen und einrichten (Achtet beim Wettkampf auf andere Athleten!)
- Taschen, Boxen und Überseekoffer aus der Wechselzone entfernen. Dafür gibt es einen bewachten Platz in der Mehrzweckhalle.

CHECK-OUT Wechselzone:

Bitte verlässt die Wechselzone nur an den dafür vorgesehenen Schleusen. Wer über die Absperrungen klettert, wird laut Sportordnung mit einer Zeitstrafe verwahrt. Hier muss der der Chip abgegeben werden. Wird er nicht dort abgegeben, berechnen wir eine Gebühr.

Staffeln:

Alle wichtigen Infos, insbesondere zum Ablauf der Wechsel, erfahrt ihr bei der Wettkampfbesprechung kurz vor dem Start. Die Wettkampfbesprechung findet für alle Staffelteilnehmer (Schwimmer, Radfahrer, Läufer) beim Schwimmeinstieg statt.

WIR SIND FIEGE

Wir halten die Welt am Laufen

Als Familienunternehmen entwickeln wir zusammen mit unseren Kunden innovative Logistiklösungen. Seit über 150 Jahren – und seit Sommer 2024 auch an unserem neuen Standort am Münsteraner Hafen.



RAIDEN VISION.

Performance Sportbrillen
aus Münster.

**ZUM LAUFEN, RENNRADFAHREN
ODER 24/7**

raidenvision.com

ALL SWIMMERS WELCOME



**WIR MACHEN
MARKEN
SICHTBAR.**



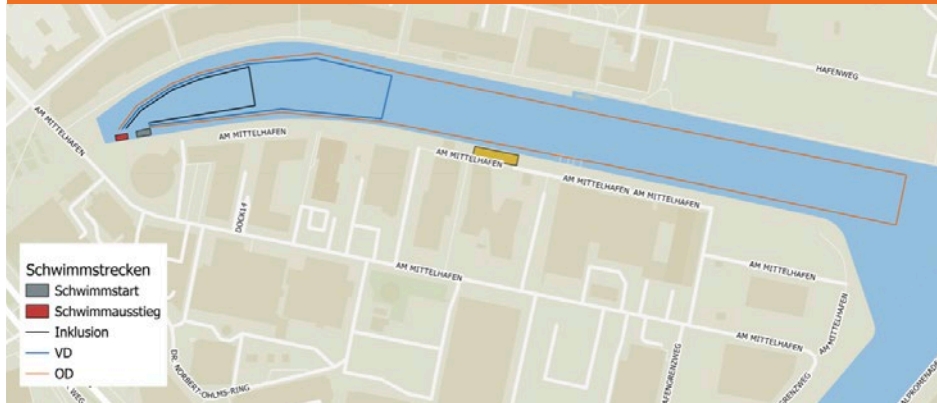
www.squirrel-graphics.com

SQUIRREL GRAPHICS
WERBE- UND GRAFIKAGENTUR

DIE STRECKE

Volksdistanz und Olympische Distanz

SCHWIMMSTRECKEN



Der Ein- und Ausstieg befindet sich direkt am Hafenplatz auf Höhe des Fernwärmespeichers. Es gibt einen Wasserstart, das heißt ihr seid bereits mit allen Startern eurer Startwelle im Wasser an der Startlinie und beginnt auf das Startsignal mit dem Schwimmen.

Geschwommen wird gegen den Uhrzeigersinn im Hafenbecken. Für die OD geht es entlang der rechten Hafentwand Richtung Dortmund-Ems-Kanal. Kurz vor der Mündung in den Dortmund-Ems-Kanal wechseln die Schwimmer die Seite und schwimmen auf der anderen Seite zurück Richtung Hafenplatz.

Für die VD geht es nur knapp 250 Meter in Richtung Kanal, bevor die Richtung gewechselt wird und auf der anderen Seite zurück Richtung Ausstieg geschwommen wird.

Für die Inklusionsstarter geht es ca. 150 Meter entlang der Hafentwand, bevor es auf die andere Seite des Hafenbeckens und zurück zum Ausstieg geht, Startbereich, Wendepunkte und der Zielkanal zum Ausstieg werden gut sichtbar mit Bojen und Leinen gekennzeichnet. Am Ausstieg warten Helfer um euch aus dem Wasser zu helfen.

Regelungen zum Tragen des Neoprenanzugs:

Mehr Details hier:

www.triathlonnrw.de (Seite 17 und 18)

Bei Wassertemperatur unter 22 Grad:

Voraussichtlich Neo erlaubt

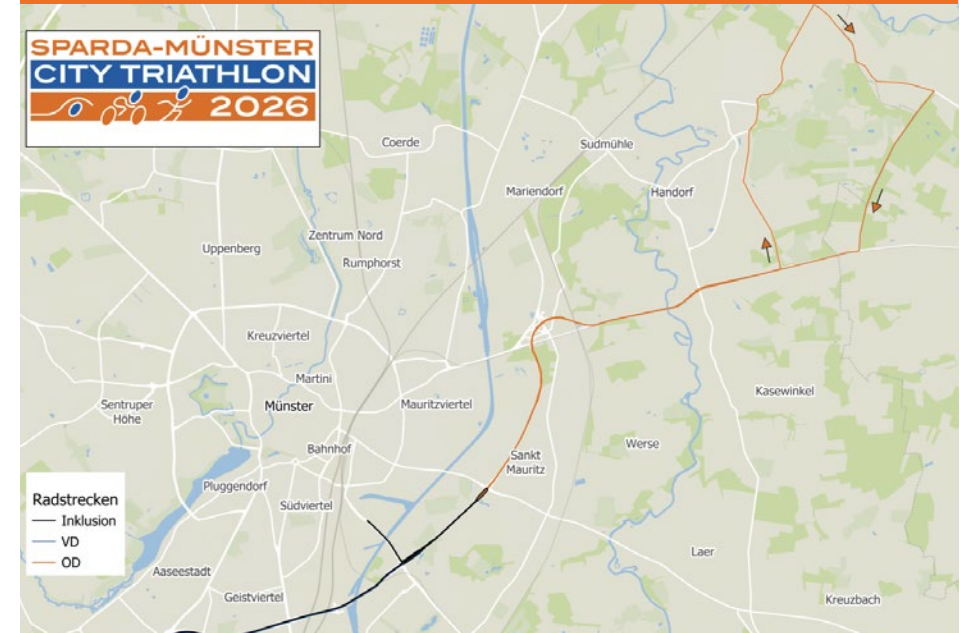
Bei Wassertemperatur von mind. 22 Grad:

Voraussichtlich Neoverbot

Ab AK 60-65 Jahr (und höher):

Neo erlaubt bis maximal 24,5 Grad Wassertemperatur

RADSTRECKE



Für den SMCT 2026 haben wir als größere Neuerung die Radstrecke für die olympische Distanz verlängert. So kommen alle OD-Athlet*innen in den Genuss einer 40 km langen Radrunde.

VD / Inklusion:

Die Strecke beginnt wie gewohnt an der Wechselzone am Hafen, welche auf der linken Fahrbahnseite über den Albersloher Weg zur Umgehungsstraße B51 verlassen wird. Diese befahrt ihr über die Abfahrt nach links in Richtung Warendorf. Am Ende der Abfahrt gibt es eine 180° Wende in Richtung Autobahn, wo der erste Wendepunkt liegt. Dann geht es zurück Richtung Albersloher Weg, den ihr hinter euch lasst und bis zur Abfahrt Wolbecker Straße fahrt. Dort geht es einmal auf die Brücke der Wolbecker Straße und auf der Gegenfahrbahn zurück in Richtung Autobahn. Dort gibt es eine weitere Wende und ihr tretet den Rückweg zum Albersloher Weg an. Dort macht ihr analog zum Anfang eine 180° Kehrtwende und fahrt über die Aufahrt auf den Albersloher Weg und zurück zur Wechselzone am Hafenplatz. Falls ihr in einer der Inklusionsdisziplinen startet kürzt ihr nach der Wende an der Wolbecker Straße ab und fahrt direkt zurück zum Hafenplatz.

OD:

Euer Start ist identisch mit dem der VD und Inklusion. Ihr fahrt ebenfalls auf der linken Seite des Albersloher Weges in Richtung B51. Über die Abfahrt geht es mit einer 180° Kehre in Richtung Autobahn zur ersten Wende und wieder zurück Richtung Wolbecker Straße. Dort befindet sich jedoch keine weitere Wende – stattdessen geht es geradeaus weiter, dem Verlauf der B51 folgend. Am Ende der Umgehungsstraße fahrt ihr in einem weiten Bogen auf die Warendorfer Straße und weiter Richtung Handorf. An der Lützowstraße biegt ihr links ab und fahrt nach Norden, vorbei an Handorf und der Lützowkaserne. Anschließend geht es rechts in Richtung Waldfriedhof Lauheide. Über die Lauheider Straße gelangt ihr wieder auf die Warendorfer Straße. Ihr fahrt zurück in Richtung B51. An der Wolbecker Straße gelangt ihr wieder auf die bekannte Strecke. Es geht nun noch einmal Richtung Autobahn und dann zurück zum Albersloher Weg und zur Wechselzone.

DIE STRECKE

Volksdistanz und Olympische Distanz

§25 Windschattenverbot

25.1: Windschattenfahren, hinter oder seitlich neben einem anderen Teilnehmer, ist verboten. Die Teilnehmer haben Versuche anderer, Windschatten zu fahren, zurückzuweisen.

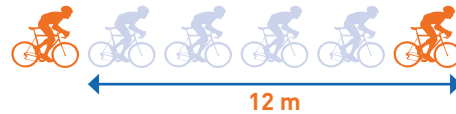
25.2: Ein Teilnehmender, der nicht deutlich genug zu erkennen gibt, diese Bestimmungen einzuhalten, ist mit Zeitstrafe, ggf. der Disqualifikation zu bestrafen.

Als (angehende*r) Triathlet*in musst du ein paar Regeln beachten. Diese sind in der Sportordnung der DTU aufgeführt:



§26 Windschattenzone

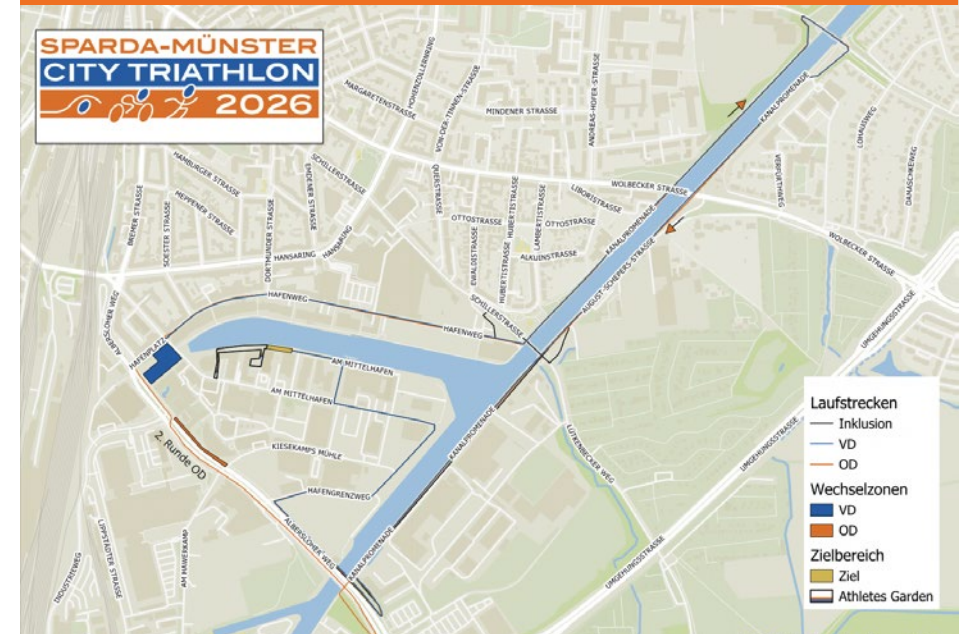
Die Windschattenzone ist 12 m lang, gemessen von der Vorderkante des Vorderrades des Vorderrades bis zur Vorderkante des Vorderrades des nachfolgenden Teilnehmers.



FEUERWEHREINSATZ

Bei einem Feuerwehreinsatz (insbesondere aus der Wache am Albersloher Weg) können Einsatzfahrzeuge die Radstrecke kreuzen oder befahren. Die Einsatzfahrzeuge haben zu jederzeit Vorrang. Im Einsatzfall werden HelferInnen an der Ausfahrt zum Halten auffordern. Den Aufforderungen des Veranstalters sowie der Polizei und den Rettungskräften ist jederzeit Folge zu leisten.

LAUFSTRECKEN



Die Laufstrecke führt zunächst für euch alle gemeinsam von der Wechselzone am Hafen über den Hafenweg an den Kanal. Die Inklusionsstarter*innen queren hier bereits den Kanal über die Schillerbrücke den Kanal. Anschließend geht es auf der anderen Kanalseite in Richtung Albersloher Weg und ins Ziel an der B-Side.

Falls ihr auf der VD oder OD startet, führt eure Laufstrecke entlang des Kanals nach Norden bis zur Brücke der Manfred-von-Richthofen Straße. Hier quert ihr den Kanal und lauft auf der anderen Seite zurück

zum Albersloher Weg. Am Albersloher Weg müsst ihr euch für einen von zwei Wegen entscheiden. Seid ihr in der OD gestartet und auf der ersten Runde unterquert ihr die Brücke am Albersloher Weg und lauft auf der anderen Seite nach oben und über die Brücke. Anschließend gelangt ihr an der Wechselzone vorbei auf die zweite Runde.

Für die VD und die OD Starter, die bereits auf der zweiten Runde sind, geht es vor der Brücke nach oben und über die Brücke ins Ziel.

Mach mit im Team Münster

Gemeinsam in eine emissionsfreie Zukunft

Bewirb
Dich jetzt



Stadtwerke
Münster

Stadtwerke
Münster

Sommerzeit ist Trainingszeit

Leistungsdiagnostik im ZfS

– von vielen Krankenkassen
bezuschusst

Sportphysiotherapie im ZfS

– alle gesetzlichen und privaten
Krankenkassen

NEU | Sportomedicum CAMPUS

– die ZfS-Filiale auf dem Sport-Campus

Orthopädie

Physiotherapie

Leistungsdiagnostik

Checkup-Medizin

Öffnungszeiten: Montag bis Freitag 8:00 Uhr bis 22:00 Uhr

Offizieller Partner

OLYMPIASTÜTZPUNKT
WESTFALEN



zfs



| Zentrum für Sportmedizin

www.zfs-muenster.de

Tel. 0251 - 131362-0

Ärztl. Privat- und Selbstzahlerpraxis | Physiotherapie alle Krankenkassen

SOZIALE VERANTWORTUNG

Wir als Orgateam des Sparda-Münster-City-Triathlons finden, dass eine solch große Veranstaltung mit fast 3.000 Teilnehmer*innen und ähnlich vielen Zuschauer*innen auch eine ziemlich große Verantwortung trägt. Durch verschiedene Projekte, welche wir im Rahmen des Triathlons unterstützen, wollen wir die Veranstaltung zum einen offener für alle Bevölkerungsgruppen machen und zum anderen nachhaltiger werden. Ein paar Informationen zu den von uns unterstützten Projekten findet ihr auf dieser Seite und zudem auch vermehrt am Triathlonwochenende auf dem Veranstaltungsgelände.

Luisa ist hier

Beim Münster Triathlon ist kein Platz für sexualisierte Gewalt und/oder Belästigung. Wir als Orgateam und Verein distanzieren uns deutlich von Gewalt gegen und Belästigung von Frauen! Auch wenn uns nach über fünfzehn Jahren kein Fall bekannt ist, in der eine grenzüberschreitende Situation vorkam, möchten wir präventiv Maßnahmen treffen, um euch schnell und diskret helfen zu können.

Wirst du von jemanden bedrängt? Fühlst du dich nicht sicher? Fühlst du dich bedroht? Sprecht einfach unser Orgateam im Helferzelt, in der Anmeldung oder in der Unfallhilfestelle an und frage dort „IST LUISA HIER? Oder [nur am Wochenende!] wählt +49 251 93 21 50 73.

Finisher Shirts

Wer kennt es nicht: Als begeisterte Triathletin oder begeisterter Triathlet nimmt man im Laufe der Jahre an zahlreichen Wettkämpfen teil und der Kleiderschrank füllt sich zunehmend mit Finisher-Shirts, die nur selten getragen werden. Als Veranstalter sehen wir uns in der Verantwortung, Ressourcen bewusst einzusetzen und unnötige Überproduktion zu vermeiden. Bereits im vergangenen Jahr

haben wir deshalb die Ausgabe der Finisher-Shirts auf ein freiwilliges Angebot umgestellt. Die positive Resonanz hat uns darin bestärkt, diesen Weg konsequent weiterzugehen. Auch in diesem Jahr können Finisher-Shirts weiterhin optional bestellt werden – so wird nur produziert, was tatsächlich nachgefragt wird. Gleichzeitig gehen wir gemeinsam mit unserem Partner Lanakila einen weiteren wichtigen Schritt in Richtung Nachhaltigkeit: Unsere Finisher-Shirts werden künftig nachhaltig und unter fairen Bedingungen in Deutschland produziert. Damit verkürzen wir Transportwege, stärken regionale Wertschöpfung und setzen auf eine verantwortungsvolle Herstellung. Wir sind überzeugt, dass dieser Ansatz den Wunsch nach einem besonderen Erinnerungsstück mit einem bewussten Umgang mit Ressourcen verbindet und freuen uns, diesen Weg gemeinsam mit euch weiterzugehen.

ASB Wünschewagen

Der SMCT ist stolz darauf, den ASB Wünschewagen als offizieller Partner zu unterstützen. Gemeinsam setzen wir uns dafür ein, schwerstkranken Menschen ihren letzten Herzenswunsch zu erfüllen – sicher, würdevoll und mit viel Menschlichkeit.

ZUSCHAUERINFORMATIONEN

Durch unsere Partnerschaft möchten wir dazu beitragen, besondere Momente möglich zu machen und Betroffenen sowie ihren Familien unvergessliche Augenblicke zu schenken. Der ASB Wünschewagen leistet außergewöhnliche Arbeit, und wir sind dankbar, dieses wertvolle Projekt aktiv unterstützen zu dürfen.

Endlich wieder Triathlon!

Am 21.06. ist es wieder so weit und der Sparda-Münster City Triathlon steht erneut in den Startlöchern. Damit Sie wissen, was wann wo zu sehen ist, haben wir hier eine Übersicht für Sie zusammengestellt:

Am Sonntag werden der Stadtwerkevorplatz und der Hafen zum sportlichen Zentrum von Münster. Bereits früh am Morgen ist die besondere Atmosphäre, die positive Anspannung der Athleten und die Vorfreude der Triathlon-Fans deutlich spürbar. Dann geht es mit großen Schritten auf die Wettkämpfe zu.

Olympische Distanz | Erster Start: 9:30 Uhr

Jetzt fällt der Startschuss für die Olympische Distanz.

Es werden 1.350 Meter geschwommen, gefolgt von einer Radrunde à 40 km. Zum Abschluss gibt es noch zwei Laufrunden von je 5 km Länge.

Ab 9:45 Uhr geht die Post ab in der Wechselzone: Während die ersten Starter der Olympischen Distanz bereits vom Rad stei-

gen, kommen die letzten nach 1.350 Meter Schwimmen aus dem Wasser und schwingen sich auf das Rad. Hier wird es schwer den Überblick zu behalten. Passen Sie also gut auf, dass Sie kein bekanntes Gesicht verpassen! Ab circa 11:20 Uhr werden die ersten Athleten im Ziel erwartet.

Volksdistanz | Erster Start: 12:15 Uhr

Jetzt fällt der Startschuss für die Volksriathleten und die Staffeln. Es werden 500 Meter geschwommen, 20 Kilometer Rad gefahren und 5 Kilometer gelaufen.

Um 13:15 Uhr erwarten wir die ersten und um 15:00 Uhr die letzten Athleten der Volksdistanz im Ziel. Da die Staffel erst bei der 13:45 Uhr Startgruppe mitstartet, werden die ersten Staffeln erst um 14:50 Uhr im Ziel erwartet.

NRWTV | Start: 11:40 Uhr

Um 11:40 Uhr starten die wohl schnellsten Athlet*innen des heutigen Tages in der Landesliga Nord und Oberliga der Frauen.

Wir freuen uns in jedem Jahr wieder über euch! Erst durch Besucher und Zuschauer genießt der Münster Triathlon seine so geschätzte Atmosphäre.

P. Jentschura®

Im Ziel
für Euch am Start!

19. Sparda Münster City Triathlon

So., 21. Juni 2026

Auch in diesem Jahr unterstützen wir Euch beim Triathlon in Münster. P. Jentschura versorgt alle Teilnehmer/innen des Sparda Münster City Triathlons: Denn nach dem Ziel-einlauf beginnt die Regeneration.

Wir stellen Euch hochwertige und nährstoffreiche basische Snacks, hergestellt aus unseren Produkten MorgenStund, TischleinDeckDich und WurzelKraft zur Verfügung. So könnt ihr Eure Speicher wieder füllen, Kraft sammeln, Energie tanken und Euren Körper nach dem Wettkampf optimal versorgen. Außerdem bieten wir Euch unsere basischen Fußbäder an, sodass sich Eure Füße nach der

harten Arbeit entspannen und regenerieren können. Also ein Benefit für den ganzen Körper, von Kopf bis Fuß.

Wir freuen uns auf Euch und wünschen Euch jetzt erstmal viel Erfolg für Euren Triathlon!



Mit Team **P. Jentschura®** basisch dabei!

p-jentschura.com



Du. Wir. Passt!

Worauf wartest Du noch? Finde Deinen Traumjob oder Ausbildungsplatz bei uns und bewirb Dich!

Mobilität, Gesundheit, Technologie & Nachhaltigkeit: Wir arbeiten täglich an den großen Themen unserer Zeit. Und das mit dem Ziel, den Planeten zu einem saubereren Ort zu machen.

Als Familienunternehmen mit 3.800 Mitarbeiterinnen und Mitarbeitern an 33 Standorten stehen wir weltweit für innovative Filtrationslösungen.

Lass uns gemeinsam Deine und unsere Zukunft gestalten!



purifying our planet

hengst.com

Hengst
FILTRATION

Die Sieger der letzten Jahre

VOLKSDISTANZ

		DAMEN	HERREN
2012	1.	Rellensmann, Johanna	Arnold, Tolger
	2.	Knothe, Sabine	Eggert, Sebastian
	3.	Schwefer, Ira	Wessel, Philipp
2013	1.	Knothe, Sabine	Klute, Marcel
	2.	Kortmann, Tatjana	Hesterwerth, Kai
	3.	Salzwedel, Sophia	Hoffmann, Markus
2014	1.	Nicolaus, Jule	Czerny, Sebastian
	2.	Hauck, Carolin	Klute, Marcel
	3.	Sumbeck, Imke	Ohls, Gerriet
2015	1.	Pöpping, Teresa	Ludwig, Max
	2.	Lüring, Sandra	Eggert, Sebastian
	3.	Sumbeck, Imke	Wittag, Jörg
2016	1.	Lüring, Sandra	Eggert, Sebastian
	2.	Arlom, Hannah	Klute, Marcel
	3.	Lemper, Christina	Schlenkhoff, Moritz
2017	1.	Arlom, Hannah	Czerny, Sebastian
	2.	Kortmann, Tatjana	Wittag, Jörg
	3.	Grabowsky, Christina	Bradler, Claas
2018	1.	Arlom, Hannah	Van Hamme, Tim
	2.	Vandemoortele, Jolien	Wittag, Jörg
	3.	Schön, Sabine	Förderer, Micha Florian
2019	1.	Röttgering, Josefine	Czemy, Sebastian
	2.	Lunze, Kathrin	Grimmert, Tobias
	3.	Greshake, Ricarda	Förderer, Micha Florian
2022	1.	Kortmann, Tatjana	Hanhart, Patrick
	2.	Sommer, Marie	Grimmert, Tobias
	3.	Hrycaj, Karolin	Pietsch, Marco
2023	1.	Sommer, Marie	Roggenland, Daniel
	2.	Thoma, Katharina	Neuhaus, Alexander
	3.	Kortmann, Tatjana	Mannich, Merlin
2024	1.	Sommer, Marie	Jakisch, Jann-Paul
	2.	Schönherr, Johanna	Sievers, Tim
	3.	Reiner, Alessa	Klever, Laurenz
2025	1.	Sommer, Marie	Sievers, Tim
	2.	Röttger, Daniela	Schlenkhoff, Moritz
	3.	Poppe, Celine	Hanhart, Patrick

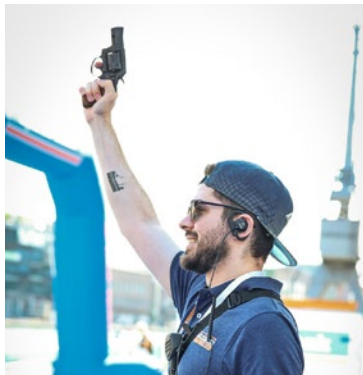
Die Sieger der letzten Jahre

OLYMPISCHE DISTANZ

		DAMEN	HERREN
2012	1.	Meyer, Joanna	Beck, Henry
	2.	WullenKord, Sandra	Niedrig, Andreas
	3.	Dietz, Antje	Lensing, Fabian
2013	1.	Rellensmann, Johanna	Beck, Henry
	2.	Stöppler, Petra	Dirksmeier, Patrick
	3.	Schwefer, Ira	Werner, Stefan
2014	1.	Rellensmann, Johanna	Beck, Henry
	2.	Knothe, Sabine	Bernhardt, Maik
	3.	Tiex, Franziska	Röver, Thomas
2015	1.	Schücker, Linda	Casimir, Dirk
	2.	Stöppler, Petra	Logemann, Johannes
	3.	Schwefer, Ira	Dittrich, Sven
2016	1.	Schwefer, Ira	Hoffmann, Adrian
	2.	Kons, Nicole	Möllers, Denis
	3.	Lübeck, Antje	Longrée, Sebastian
2017	1.	Ziemons, Christina	Dirksmeier, Patrick
	2.	Stöppler, Petra	Möllers, Denis
	3.	Diawuch, Anabel	Klipp, Christoph
2018	1.	Polte, Dorothee	Czerny, Sebastian
	2.	Schücker, Linda	Zudrop, Tim
	3.	Ungewickell, Antje	Flader, Moritz
2019	1.	Arlom, Hannah	Heerdt, Luca
	2.	Stöppler, Petra	Wies, Sven
	3.	Knospe, Janin	Dale, Robbie
2022	1.	Bergmann, Marit	Dirksmeier, Patrick
	2.	Zumhasch, Leonie	Weßling, Mattia
	3.	Stöppler, Petra	Heerdt, Luca
2023	1.	Schmidt, Raija	Heerdt, Luca
	2.	Schücker, Linda	Wessling, Mattia
	3.	Radtko, Rejane	Rüdel, Lennart
2024	1.	Windhövel, Kaja	Schafflick, David
	2.	Altegoer, Luisa	Elvers, Gerrit
	3.	Fechtrup, Lotte	Mentrup, Christopher
2025	1.	Kaiser, Céline	Teune, Mario
	2.	Tegler, Katja	Weßling, Mattia
	3.	Jones, Michelle	Zudrop, Tim



**DAS WAR
DER SMCT
2025**

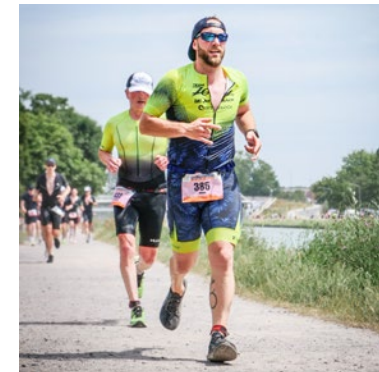
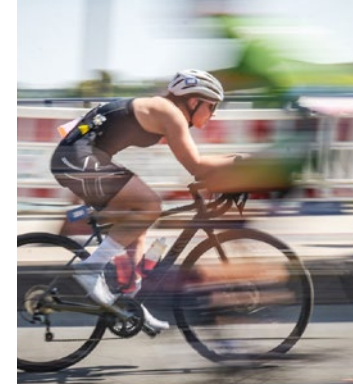


Schweiß fließt, wenn Muskeln weinen.



HORNBAACH 
Es gibt immer was zu tun.

Dein Projektbaumarkt in Münster.



Postet eure Erlebnisse auf Instagram & Facebook

#smct2026

KALDEWEI — **e15**TM



[KALDEWEI.DE/e15](https://www.kalდეwei.de/e15)

BADEWANNE
MEISTERSTÜCK OYO DUO

STOOL
HOCKER

BRIDGE
WANNENABLAGE

BASE
FUSSBRETT

TRIPOD
HANDTUCHHALTER

Erleben Sie KALDEWEI im neuen Brand Space Berlin.
Savignyplatz | Stadtbahnbogen 590 | 10623 Berlin



wenn die Region
in Bewegung kommt.

Viel Freude und Erfolg beim
19. Sparda-Münster-City-Triathlon 2026!

Sparda-Bank West eG
Königsstraße 51-53, 48143 Münster
Telefon: 0211 23 93 23 93
[sparda-west.de](https://www.sparda-west.de)

da, wenn's zählt.

Sparda-Bank



WEICON®

Spezialprodukte für Industrie, Handwerk und DIY.

Wir bieten Lösungen für Produktion,
Reparatur und Instandhaltung.

VIEL ERFOLG
BEIM TRIATHLON!



Green Tube®

80%
WENIGER
KUNSTSTOFF*

*Im Vergleich zu herkömmlichen Plastikkartuschen



Jetzt mit der
Zukunft arbeiten.



WEICON GmbH & Co. KG
Königsberger Str. 255 · DE-48157 Münster
P.O. Box 84 60 · DE-48045 Münster · Germany
Tel. +49 (0) 251 9322 0

www.weicon.de

EXPO

Bereits am Samstag während der Ausgabe der Startunterlagen ist ein Teil der Expo geöffnet. Am Sonntag ist die Expo von 8 Uhr bis 16 Uhr geöffnet. Dieses Jahr bieten wir euch eine bunte Mischung aus der Triathlonsparte, unseren nachhaltigen Partnerorganisationen und Gastronomie. Ihr könnt euch auf folgende Stände auf dem Hafenplatz freuen:

Bei Rückfragen und Interesse an einem Stand bitte an partner@muenster-triathlon.de wenden. Hier geht es direkt zur Anmeldung.

Sparda Bank // Die Sparda-Bank ist eine genossenschaftliche Bank, die für persönliche Beratung, faire Finanzlösungen und regionale Verbundenheit steht. Als Hauptsponsor der Veranstaltung unterstützt sie den Triathlonsport in Münster und engagiert sich aktiv für die regionale Sportgemeinschaft.

Kliewe Coffee // Kliewe Coffee steht für hochwertigen Kaffee, moderne Espressotechnik und echte Kaffeekultur aus Münster. Besucher können Kaffeespezialitäten genießen und sich rund um die perfekte Kaffe Zubereitung informieren.

NADA – Nationale Anti Doping Agentur Deutschland // Die Nationale Anti Doping Agentur Deutschland (NADA) setzt sich für einen fairen, sauberen und dopingfreien Sport ein. Sie informiert Sportlerinnen und Sportler über Anti-Doping-Regeln, Prävention und verantwortungsbewusstes Handeln im Leistungs- und Breitensport.

Finne // Wir freuen uns, dass Finne diese Jahr unsere Veranstaltung unterstützt! Falls ihr Lust auf ein Bier habt, ist dies eure Anlaufstelle.

Curry48 // Die Curry48 sorgt mit beliebten Streetfood-Klassikern und frisch zubereiteten Spezialitäten für das leibliche Wohl der Besucher. Qualität, Geschmack und schnelle Verpflegung stehen dabei im Mittelpunkt.

UKM – Universitätsklinikum Münster // Das Universitätsklinikum Münster zählt zu den führenden medizinischen Einrichtungen Deutschlands und verbindet Spitzenmedizin mit Forschung, Lehre und Patientenversorgung. Als starker Gesundheitspartner der Region engagiert sich das UKM für medizinische Innovation und höchste Versorgungsqualität.

DAS SMCT ORGANISATIONSTEAM

Stefania Cutuli – Nahrungsergänzungsmittel // Stefania Cutuli informiert über hochwertige Nahrungsergänzungsmittel zur Unterstützung eines gesunden und aktiven Lebensstils. Im Fokus stehen individuelle Beratung sowie Gesundheit, Leistungsfähigkeit und Wohlbefinden.

Leeze // Leeze entwickelt hochwertige Laufräder und Fahrräder für ambitionierte Sportlerinnen und Sportler. Das Unternehmen aus dem Münsterland steht für Innovation, Performance und Leidenschaft für den Radsport.

Lanakila Sports // Lanakila Sports entwickelt nachhaltige Performance-Bekleidung für Triathlon, Radfahren, Laufen und Schwimmen. Das Unternehmen produziert die offiziellen Finisher-Shirts unserer Veranstaltung nachhaltig in Deutschland und verbindet dabei höchste Funktionalität mit verantwortungsvoller Herstellung.

Restube // Restube entwickelt innovative aufblasbare Rettungssysteme für mehr Sicherheit im Wasser. Die Produkte werden weltweit von Schwimmern, Wassersportlern und Rettungskräften eingesetzt und sorgen für ein zusätzliches Sicherheitsgefühl bei Aktivitäten im Wasser.

Raiden Vision // Raiden Vision ist eine Sportmarke aus Münster, die sich auf hochwertige Sportbrillen, Bekleidung und Accessoires spezialisiert hat. Die Marke verbindet modernes Design mit Funktionalität für Training, Wettkampf und Alltag.

LIBA // LIBA ist die erste Kola- und Limonadenmarke aus Münster und steht für Regionalität, Nachhaltigkeit und hochwertige Zutaten. Die Getränke werden vegan produziert und ausschließlich in Mehrweg-Glasflaschen abgefüllt, um einen umweltbewussten Konsum zu fördern.



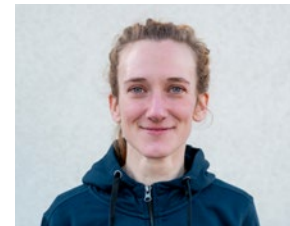
Andreas Heller
Gesamtorga



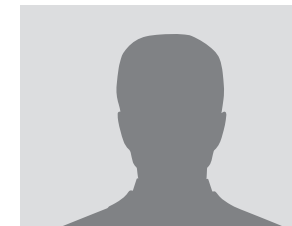
Quentin Staudinger
Gesamtorga



Thure Kuleßa
Orga-Büro



Kathrin Dette
Helfer / Inklusion



Jana Mathmann
Gruppenhelfende



Leonie Kleine-Bley
Anmeldung



Matthias Arnold
Wechselzone/Hafenplatz



Leo von Schmeling
Wechselzone / Hafenplatz



Matthies Groll
Hafenplatz



Jan Baumgarten
Wechselzone / Hafenplatz



Carina Manz
Schwimmstrecke



Connor Kraus
Marketing





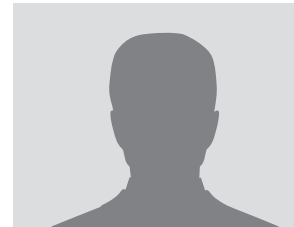
Lorenzo Cozza
Grafik



Franziska Hinte
Radstrecke



Fynn Oetjens
Laufstrecke



Kevin Kleine-Bley
Anmeldung



Dominik Pabst
Hafenplatz/Finanzen



Paula Jeggle
Support Gesamtorga



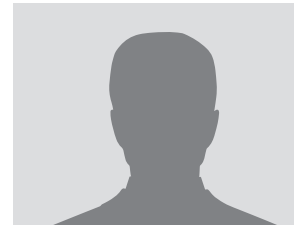
Lukas Kokozinski
Radstrecke



Tim Rainer
Sponsoren



Sebastian Hundehege
Sponsoren



Vivian Batty
Laufstrecke



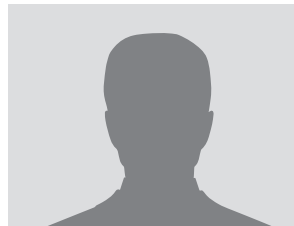
Rieke Müller
Schwimmstrecke



Sebastian Sekula
Inklusion



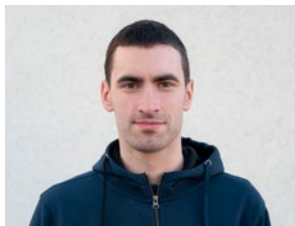
Hilmi Yilmaz
Finanzen



Felix Steffen
Marketing



Benjamin Regenber
Sponsoren



Moritz Heimann
Web-App



Ralph Schomaker
Gefahrenabwehr





Jetzt
kostenfrei
testen!

Digital
Premium
ODER
gedruckte
Zeitung

Ergebnisse und Fakten auf allen Kanälen.

Jetzt kostenfrei informieren:
Probeabo digital

- ✓ ePaper: 15 Lokalausgaben, Abendausgabe ab 19.45 Uhr, Zoom- und Vorlesefunktion, Rätsel
 - ✓ ePaper-App + News-App
 - ✓ alle WN+-Inhalte auf wn.de
 - ✓ Push-Mitteilungen und Live-Ticker
- ODER
- Probeabo gedruckt
- ✓ die gedruckte Zeitung frei Haus
 - ✓ mit großem Lokalteil aus Ihrer Region



Online bestellen unter:
wn.de/testen

WN Westfälische
Nachrichten

APP



HIER GEHT'S
ZUR APP!

TIME TO BE AWESOME!

Power your race with UMARA! As a proud partner of Sparda Münster City Triathlon, we provide science-based endurance nutrition designed to help athletes stay energized, perform at their best, and reach the finish line strong.

Let's make this race unforgettable!

Visit umarasports.com and get 15% discount on all products with the race code:

15MunTri26



AWESOME
ENERGY
FOR ATHLETES.



UKM Universitätsklinikum
Münster

Wir am UKM.
AM BESTEN
MIT DIR.



ukm.de/karriere

UNSERE SPONSOREN UND PARTNER



DIE VIERTE DISZIPLIN

AUS DEM WASSER.
REIN IN DEN
BEACH MODE.

FINNE



INKLUSION



(c) LSB NRW - Andrea Bowinkelmann

„Triathlon für alle!“ Gemäß dieses Leitsatzes möchten wir auch den diesjährigen SMCT stattfinden lassen. Hierfür knüpfen wir an die Bemühungen des letzten Jahres an, einen inklusiven Wettkampfteil auszutragen, bei dem Menschen mit einem Handicap eingeladen sind, am SMCT teilzunehmen. Sie starten ebenfalls über die Olympische und Volksdistanz. Außerdem sind auch Staffelstarts im Team möglich.

Interessierte konnten sich außerhalb des normalen Anmeldeformat anmelden, da

wir exklusive Plätze zurückgehalten haben. Zudem ist vorgesehen, dass jeder Inklusionsstarter die Möglichkeit hat, auf einer eigenen kürzeren Strecke den Triathlon zu absolvieren.

Für die nächsten Jahre ist geplant, noch mehr Menschen mit Einschränkung einen Start beim SMCT zu ermöglichen. Hierfür gibt es eigens ein Ressort im Orgateam, in welchem an weiteren Ideen und Plänen für einen noch inklusiveren Wettbewerb gearbeitet wird.

DANKE!

19. SPARDA-MÜNSTER CITY TRIATHLON – 21. JUNI 2026

Wir, das Orga-Team 2026 sagen Danke!

Danke an alle langjährigen Unterstützer und Kooperationspartner und alle ehemaligen Orga-Team-Mitglieder, die in den vergangenen Jahren mehr oder weniger lange aktiv dabei waren:

Ulf Nosthoff, Nina & Sascha Flockau, Linda Schücker, Martina & Jens Radstaak, Silvana & Christoph Blisch, Anja & Hajo Kupitz, Mats Gehling, Steffi John, Kathrin Dieks, Susanne Höing, Anne & Hendrik Schürmann, Miriam Arnold, Jürgen Hegemann, Georg Albers, Manuel Reimer, Sarah & Stefan Günnigmann, Johannes Beusker, Thomas Tusche, Christoph Busche, Patrick Maron, Helena Topp, Tanja Menke, Daniel von dem Berge, Uli Schaper, Thomas Bahr, Tim Habel, Christopher Borghorst, Hanna Helmig, Karo Konerding, Jakob & Johann Hensel, Daniel Mehring, Martin Epkenhans, Steffi Fritze, Anne Hassenjürgen, Uwe Mende, Insa Rechter, Annika Grahl, Nele Bost, Jan Neuhaus, Franziska Schmidt, Julian Donnermeyer, Anna Baginski, Daniel Löbbers, Dieter Rosenbaum, Kristin

Hemmers, Sandra Hennen, Felix Jaffke, Ina Menne, Marvin Mohrhardt, Holger Fritze, Carla Dornbusch, Stefanie Schulze-Palstring, Marius Altrogge, Clara Debus, Jana Ricklin, Nicolas Luhr und Florian Stegmann

Danke an alle Starter*innen, die den Sparda-Münster City Triathlon zu dem machen, was er ist. Ein besonderer Dank geht an die Starter*innen, die jedes Jahr aufs Neue an die Startlinie gehen. Hier die Starter*innen, die dieses Jahr zum 19. Mal starten:

**Michael Holle
Thomas Küpper
Mark Krasemann
Peter Leifer
Björn Reiß
Ralph Weidling**



Postet eure Erlebnisse auf
Instagram & Facebook
#smct2026
Lust bekommen? Dann
nimm doch im nächsten
Jahr am 20.06.2027
SMCT teil.

VIEL SPASS!